



# LARISSA HOTELS SÜRDÜRÜLEBİLİRLİK RAPORU 2023



## İÇİNDEKİLER

Sayfa02 - 05 Sürdürülebilirlik Hakkında

Sayfa06 Sürdürülebilirlik Politikası

Sayfa07 Yönetimin, Sürdürülebilir Turizm Paydaşlarına Çağrısı ve Teşekkürü

Sayfa08 - 11 Çevre Bilinci

Sayfa12 - 15 Antalya'daki Kültürel Miraslarımızdan Bazıları

Sayfa16 - 18 Larissa Hotel's çevre için ne yapıyor?

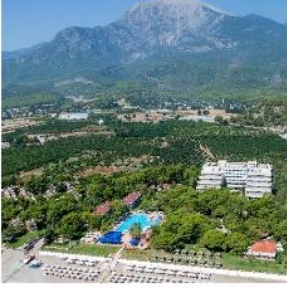
Sayfa19 - 31 Sürdürülebilirlik Bilincimiz ve 2023 tüketim raporları

L'HOTEL

LARISSA HOTELS

# SÜRDÜRÜLEBİLİRLİK RAPORU

## 2023



L'HOTEL  
LARISSA HOTELS

FUN & SUN  
CLUB SAPHİRE

L'HOTEL  
LARISSA HOTELS

CLUB AKMAN  
PARK

L'HOTEL  
LARISSA HOTELS

SULTAN'S  
BEACH

L'HOTEL  
LARISSA HOTELS

INN OTEL

L'HOTEL  
LARISSA HOTELS

SİDE BEACH

## Sürdürülebilirlik;

Bugünün ihtiyaçlarını karşılarken doğal kaynakları korumak ve gelecek nesillere iyi bir çevre bırakmak için yapılan faaliyetlerin bütünüdür.

## Sürdürülebilir kalkınma,

Sürdürülebilir kalkınma, insan ile doğa arasında denge kurarak; doğal kaynakları tüketmeden, gelecek nesillerin ihtiyaçlarının karşılanmasına ve kalkınmasına imkan verecek şekilde bugünün ve geleceğin yaşamını ve kalkınmasını programlama anlamını taşımaktadır.

## Sürdürülebilir kalkınma,

Sosyal, ekolojik, ekonomik, mekansal ve kültürel boyutları olan bir kavramdır.

**Larissa Hotels olarak,**  
Faaliyetlerimiz ve etkileri hakkında paydaşlarımızı şeffaf ve etkin bir şekilde bilgilendirmek özel önem atfettiğimiz konuların başında gelmektedir.

**Larissa Hotels olarak,**  
Sürdürülebilir turizm ve kalkınma konusunda sorumluluklarımızın bilincinde ve kararlıyız

**"Biz Doğayı Korudukça"  
doğa da bizi koruyor.**

**Kurumsal vizyonumuz, misyonumuz, değerlerimiz ve etik ilkelerimiz bu sorumluluklarımızı yerine getirirken bize yön veriyor.**



# RAPOR HAKKINDA

Talepleriniz/Geri bildirimleriniz  
için

Serkan DOĞAN

Larissa Hotels



KALİTE YÖNETİM SİSTEMLERİ

Koordinatörü



kalite@larissahotels.com

**LARISSA HOTELS** olarak,

Sürdürülebilir turizm faaliyetlerimiz ve etkileri hakkında paydaşlarımızı şeffaf ve etkin bir şekilde bilgilendirmek ve bu doğrultuda senelik dönemlerle yayınladığımız sürdürülebilirlik raporları şeffaf ve hesap verebilir bir organizasyon olmak adına yararlandığımız önemli bir araç konumunda olacaktır.

Sürdürülebilirlik kapsamında otellerimizin temel sorumlulukları;

- \*Geri dönüşüm ve yeniden kullanım fırsatlarını yaratmak ve değerlendirmek,
- \*Enerji verimliliğini sürekli iyileştirmek ve karbon salınımından dolayı oluşan olumsuz etkiyi minimize etmek,
- \*Neden olunan her türlü çevresel etkiyi azaltmak temel noktalarında şekillenmektedir.
- \*Ekonomik aktörlerin yükümlülüğü bununla sınırlı değildir. Sürdürülebilirliğin temellerini oluşturan sosyal ve ekonomik faktörler en az çevre kadar önem arz etmektedir. Sürdürülebilirlik, çalışanlara en uygun koşulların sağlanmasından yaratılan katma değerini toplumla paylaşılmasına kadar geniş bir kapsama sahiptir.

2023 sürdürülebilirlik raporu;

- \*Otellerimizin çevresel, sosyal ve ekonomik performans değerlendirmesini,
- \*Bu performansı artırmak adına belirlenen hedefleri,
- \*Bu hedeflere ulaşmak için izlenecek strateji ve süreci,
- \*Karşılaşılabilecek olası riskleri ve çözüm önerilerini,
- \*Ekolojik dengeye katkıda bulunabilmeyi,
- \*Çevreye etki edecek olumsuzlukları ve tehlikeleri minimize etmeyi ve gereken önlemleri almayı,
- \*Performans sonuçlarını en üst düzeyde tutma çalışmalarını içermektedir.

# L'HOTEL

## LARISSA HOTELS



### LARISSA HOTELS

Fun&Sun Club Sapphire, Otium Club Akman Park, Sultan's Otel, Larissa Inn,  
Larissa Club Side Beach

+ (90) 242 763 66 80

+ (90) 242 763 66 84

1 adet 5 Yıldızlı Otel ,1 adet 3 yıldızlı otel, 3 adet basit konaklama oteli  
Sezonluk

[www.larissahotels.com](http://www.larissahotels.com) [info@larissahotels.com](mailto:info@larissahotels.com)

### Açıklama:

- ❖ Fun&Sun Club Sapphire Otel: 5 yıldızlı 276 odalı tesisimiz Tekirova bölgesinde her şey dahil konseptinde hizmet vermektedir.
- ❖ Larissa Sultan's Otel: 3 yıldızlı 137 odalı tesisimiz Çamyuva bölgesinde her şey dahil konseptinde hizmet vermektedir.
- ❖ Otium Club Akman Otel: Basit konaklama statüsünde olan 149 odalı tesisimiz Çamyuva bölgesinde her şey dahil konseptinde hizmet vermektedir.
- ❖ Larissa Inn Otel: Basit konaklama statüsünde olan 117 odalı tesisimiz Çamyuva bölgesinde her şey dahil konseptinde hizmet vermektedir.
- ❖ Larissa Side Beach Club : Basit konaklama statüsünde olan 323 odalı tesisimiz Side bölgesinde her şey dahil konseptinde hizmet vermektedir.

Serkan DOĞAN  
LARISSA HOTELS  
KALİTE KOORDİNATÖRÜ

L'HOTEL  
LARISSA HOTELS

FUN & SUN  
CLUB SAPHIRE

L'HOTEL  
LARISSA HOTELS

CLUB AKMAN  
PARK

L'HOTEL  
LARISSA HOTELS

SULTAN'S  
BEACH

L'HOTEL  
LARISSA HOTELS

INN OTEL

L'HOTEL  
LARISSA HOTELS

5  
SIDE BEACH



# L'HOTEL

## SÜRDÜRÜLEBİLİRLİK POLİTİKASI

LARISSA HOTELS, çevreyi korumak, doğal ve sosyal çevre arasındaki bağlantıyı geliştirmek, yerel halkı desteklemek ve gelecek nesillere daha yaşanabilir bir dünya bırakmak için üretim ve hizmet faaliyetlerinde sürdürülebilirlik yaklaşımını benimsemiştir.

LARISSA HOTELS sürdürülebilirlik yaklaşımı; Gerçekleştiği tüm faaliyetlerde temiz ve yenilenebilir enerji kaynaklarını kullanmak, enerji verimliliğini sağlamak, karbon salınımını azaltmak, suyu tasarruflu kullanmak, atıkları ve israfı önlemektir.

LARISSA HOTELS, tüm faaliyetlerin mevcut ve gelecekteki ekonomik, sosyal ve çevresel etkilerini değerlendirir.

Misafirlerin, sektörün, çevrenin ve o bölgede yaşayan halkın ihtiyaçlarını gözetir. Bulunduğu destinasyonlarda kültürel ve doğal değerlerin korur ve istihdam yaratır.

Sosyal, çevresel ve ekonomik sürdürülebilirlik birbirini aktif olarak etkileyen ve birbirinden etkilenen alanlardır ve birlik te verimlilik sağlar.

### Sürdürülebilirlik politikamız;

- ❖ Sürdürülebilirlik bakış açısının bir şirket kültürü haline getirmek ve bu alanda hem çalışanlar hem de paydaşlar nezdinde farkındalık oluşturmaya çalışmak,
- ❖ Enerji ve doğal kaynak kullanımını etkin yöneterek faaliyetlerimizde kaynak verimliliğini artırmak,
- ❖ Doğal çevre ve biyolojik çeşitlilik üzerindeki etkilerimizi dikkate alarak kullandığımız malzemelerin ve ürünlerin çevresel etkilerini en aza indirmek,
- ❖ Sera gazlarını azaltmak,
- ❖ Ürettiğimiz ürün ve hizmetlerle turizm sektörüne yüksek katma değer yaratmak,
- ❖ Doğal ve kültürel mirası korumak
- ❖ Din, mezhep, dil, ırk, renk, cinsiyet, medeni hal, siyasi düşünce, yaş, fiziksel engel ve benzeri nedenlerle ayırım gözetmeksizin eşitlik sağlamak,
- ❖ Çalışanlarımızın ve paydaşlarımızın iş güvenliğini ve sağlığını ön planda tutmak,
- ❖ Farklı inanç, düşünce ve görüşe sahip kişilerin çatışmaya girmeksizin birlikte çalışmasını sağlamak için iş birliğini destekleyen, pozitif ve uyumlu çalışma ortamları yaratmak,
- ❖ Otellerin bulunduğu bölgelerin kalkınması, toplumun refah seviyesinin artması, ekonomik ve sosyal olarak ileri gitmesi için projeler üretmek veya bu tür projelere destek vermek, sosyal sorumluluk bilinciyle hareket etme ve toplumun gelişimine katkı sağlamak,
- ❖ Çalışanları yer alabilecekleri sosyal ve toplumsal faaliyetlere gönüllü olmaları konusunda destekleyerek farkındalık oluşturmak,
- ❖ Faaliyetlerimizde ilgili yasal sorumluluklara, ulusal ve uluslararası standartlara uymak,
- ❖ Tedarikçilerimizle yakın ilişki içerisinde bulunarak sürdürülebilirlik performansımızı artırmak,
- ❖ Sürdürülebilirlik uygulamalarımızı şeffaflık içinde paydaşlarımızla düzenli olarak paylaşmak,
- ❖ Sürdürülebilirlik hedeflerine ulaşmak için yeterli insan, teknoloji ve finansal kaynağı temin etmek ve bu kaynakları optimum kullanmak,
- ❖ Sürdürülebilirlik performansını sürekli gözden geçirmek ve iyileştirmektir.





## Değerli Misafirlerimiz, İş ortaklarımız ve Çalışanlarımız,

LARISSA HOTELS olarak, Turizmde sürdürülebilirlik çalışmalarının çevresel ve kültürel miras üzerindeki olumsuz etkileri en aza indirdiği, sürdürülebilir turizmin getirdiği sorumlulukların bilincindeyiz. Gelecek nesiller için daha iyi bir dünya bırakmaya çalışıyoruz.

Sahip olduğumuz bilinç ile, misafirlerimiz için kaliteli ve insan sağlığı konusunda güvenli ürün ve hizmetler sunarak genel verimliliğimizi, kalitemizi ve çevresel performansımızı iyileştirmeyi hedefliyoruz. Çalışmalarımıza ilişkin performans göstergelerini hedeflerimize dâhil ederek yönetim sistemimizin bir parçası haline getiriyoruz. Misafirlerimize verdiğimiz hizmet kalitesini sürekli geliştirmeyi, memnuniyet seviyesini en üst düzeye çıkarmayı, çevresel duyarlılığı arttırarak doğal hayatın korunmasını desteklemeyi, misafirlerimizin ve çalışanlarımızın güvenliğini sağlayarak kazaların ve tehlikeli durumların önüne geçmeyi, gıda güvenliği ile hizmet anlayışında mükemmelle ulaşmayı hedeflenmekteyiz.

LARISSA HOTELS olarak, üzerinde önemle durduğumuz kurumsal değerlerimiz sorumlu ve sürdürülebilir turizmin önemini göstermektedir. Sürdürülebilirlik risklerinin etkin biçimde yönetilmesi ve sürdürülebilir büyümenin uzun vadeli stratejilerle sağlanmasına odaklanıyor ve bu sayede başarımızı her geçen gün arttırmayı hedefliyoruz.

Faaliyetlerimiz ve etkileri hakkında paydaşlarımızı şeffaf ve etkin bir şekilde bilgilendirmek özel önem atfettiğimiz konuların başında gelmektedir. Bu doğrultuda senelik dönemlerle yayınladığımız sürdürülebilirlik raporları şeffaf ve hesap verebilir bir organizasyon olmak adına yararlandığımız önemli bir araç konumunda olacaktır.

“Sürdürülebilir bir dünya, Sürdürülebilir bir turizm” odaklı büyüme hedeflerine gönülden bağlıyız.

Fark yaratan, yarattığı farkın gururunu taşıyan LARISSA HOTELS’in bugünkü konuma gelmesinde, başta değerli çalışanlarımıza, iş ortaklarımıza ve bizim hizmet anlayışımıza her daim güvenen misafirlerimize en içten teşekkürlerimi sunuyorum.



# LARISSA HOTELS ÇEVRE BİLİNCİ



Önümüzde gelecek nesillere  
bırakacağımız iki dünya var.  
Güzel bir gelecek mi?  
Korkunç bir gelecek mi?



Larissa otel yönetimi olarak  
bunun bilincindeyiz...

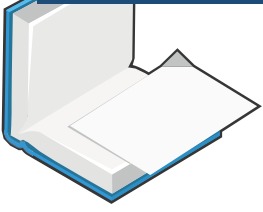


Güzel bir gelecek için  
çalışanlarımızın  
sürdürülebilirlik hakkında  
eğitimlerle bilinçlendirme  
çabasındayız.





## KAGIT / KARTON ATIKLAR



**Zarflar**  
**Tetrapaklar**  
**Kitaplar**  
**Kartonlar**  
**Broşürler**  
**Gazeteler**

## CAM ATIKLAR



**İçecek Şişeleri**  
**Konserve ve marmelat camları**  
**Pencere camları**



## METAL ATIKLAR

**Yağı silinmiş parçalar**  
**Alüminyum folyolar**  
**Metal kapaklar**  
**İçecek ve konserve kutuları**  
**Sprey kutuları**

## PLASTİK ATIKLAR



**PET, PE, PVC, PP, PS işareti bulunan tüm plastikler**  
**Boş - temiz plastik kutuları**  
**Şampuan / Deterjan kapları (içi temiz)**





## LARISSA HOTELS ÇEVRE DOSTUDUR, ÇÜNKÜ;



Çevreye saygılı ve duyarlıdır,  
**Farklı Bitki ve Hayvan türlerini bünyesinde barındırır ve korur,**

**Atık su miktarını azaltıp, çevreyi korumak amacı ile sahilde ve odalarda tasarruflu havlu kullanımıyla ilgili uygulamalar hazırlar,**  
Çevre bilinci sebebi ile Dünya Atık Sabun Projesi'nin aktif destekçisidir,



**LED ayınlatma sistemi ve tasarruflu ampul kullanır,**

**Tüm çöplerini ayrıştırır ve doğanın korunmasına katkıda bulunur,**  
Doğaya zararını engellemek amacı ile tehlikeli atıkları usulüne göre toplayıp uygun şekilde bertaraf edilmesini sağlar,



Bitkisel atık yağları toprak, çevre ve su kirliliğini engellemesi için toplar,  
**Mini Club'te doğayı tanıtıcı ve çevre bilincini geliştirici faaliyetler düzenler.**

Enerji tasarrufu kapsamında güneş enerjisinden yararlanır,  
**Doğal enerji kaynaklarını kullanarak enerji tasarrufu sağlar,**





## ÇEVREYİ KORUMAMIZA YARDIMCI OLABİLMENİZ İÇİN ODANIZDA LÜTFEN:



Çöplerinizi klozet yerine çöp kovasında atınız. Dünyanın geleceği için daha fazla su tasarrufu etmemize yardımcı olunuz.

Otelimizde enerji tasarrufuna azami dikkat göstermekteyiz. Odanızdan çıkarken lütfen oda kartını enerji ünitesinden çıkarınız. Dünyanın geleceği için enerji kaynaklarını tasarruflu kullanmamıza destek veriniz.



Doğadaki enerji kaynaklarının korunması amacıyla, balkon kapısının açılması halinde ısıtma ve soğutma sisteminin otomatik olarak kapandığını belirtmek isteriz.

## BAHÇELERİMİZDEKİ DİĞER AĞAÇLARIMIZIN BAZILARI



- ❖ Avustralya
- ❖ Kauçuk Ağacı
- ❖ Avakado Ağacı
- ❖ Kıbrıs Akasyası
- ❖ Fıstık Çamı
- ❖ Demir Ağacı
- ❖ Dut ağacı
- ❖ Manolya Ağacı
- ❖ Tespih Ağacı
- ❖ Turunç Ağacı
- ❖ Jakaranda Ağacı
- ❖ Portakal Ağacı
- ❖ Limon Ağacı
- ❖ Mandalina Ağacı
- ❖ Palmiye Ağacı
- ❖ Hurma Ağacı
- ❖ Okaliptus Ağacı
- ❖ Cüce Fenix Ağacı
- ❖ Şişe Ağacı
- ❖ Grevilya Ağacı
- ❖ Kızıl Çam



# KÜLTÜREL MİRASLARIMIZDAN BAZILARI



## Phaselis Antik Kenti - Antalya

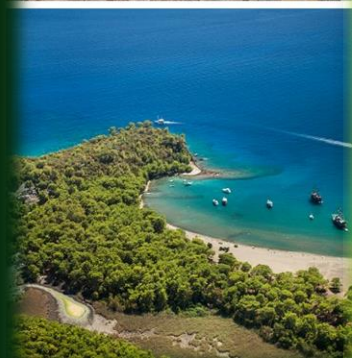
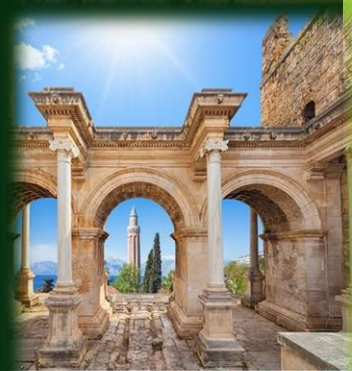
Phaselis Antik Kenti'nin Akdeniz'e uzanan küçük bir yarımada üzerinde İÖ 7'nci yüzyılda Rodoslu kolonistlerce kurulduğu söylenir. Kuruluş efsanesinde kolonistlerin yöre halkına mısır veya kurutulmuş balık önerilerine balık isteği ile cevap verildiği anlatılır. Coğrafi konumu önemli bir liman kenti olduğunu gösterir. Biri yarımadanın kuzeyinde diğeri kuzeydoğuda üçüncüsü ise güneybatı kıyısında yer alan üç limana sahiptir. Limanları, agoraları ve şehir sikkeleri üzerindeki gemi betimlemeleri Phaselis'in ticari liman hüviyetini vurgular.



Phaselis



Phaselis



# KÜLTÜREL MİRASLARIMIZDAN BAZILARI



## Perge Antik Kenti - Antalya

Perge şehir planının esasını biri doğu-batı, diğeri ise kuzey-güney yönünde uzanan iki ana cadde oluşturmaktadır.15 bin izleyici kapasiteli tiyatro oldukça iyi korunmuştur. Buradan bulunan eserler günümüzde Antalya Müzesi'nde 'Perge Tiyatrosu Salonu'nda devamlı olarak sergilenmektedir. Bu heykellerin mükemmelliği Perge heykeltıraşlığının eşsiz tarza sahip ekolünü çok güzel bir şekilde yansıtır. Antik Kent Perge'nin bir diğerk temel yapısı olan stadyum, Türkiye'nin en iyi korunmuş stadyumlarından biridir.

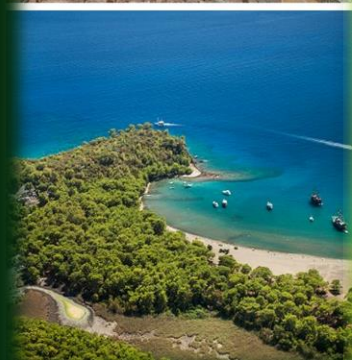
Kentin antik çağdaki heybetini yansıtan diğerk sosyal ve kültürel yapılar arasında dikdörtgen planlı agora, yüksek kuleler, anıtsal çeşmeler, hamamlar ve sütunlu caddeler yer alır. Perge Hristiyanlık için de önemlidir. Hristiyanlığın en önemli figürlerinden biri olan Aziz Paul Perge'ye misyonerlik seyahatleri sırasında Aksu Nehri üzerinden varmış.



Perge



Perge



# KÜLTÜREL MİRASLARIMIZDAN BAZILARI



**TANRILARIN EVİ:**

## **SÖNMEYEN ATEŞİN KENTİ OLYMPOS**

“Yüksek dağ” anlamına gelen Olympos, “sönmeyen ateşin kenti” olarak da nitelendiriliyor. Ünlü efsanelere konu olan bu ateş, kaynağını “Yanartaş” olarak da bilinen “Chimaera”dan alıyor. Klasik Roma dönemi tiyatro, bazilika ve hamam yapısının bulunduğu Olympos’un akropolü; kumsaldan da görülen mezarlar üstündeki yüksek tepe. Akropoldeki yapı kalıntılarıysa, Ortaçağ’da kale şekline sokulmuş surlara ait.

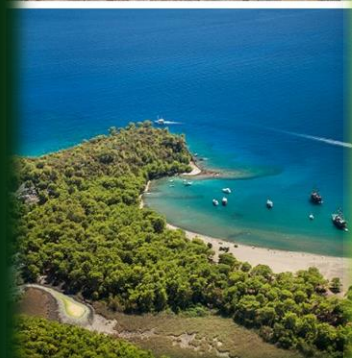
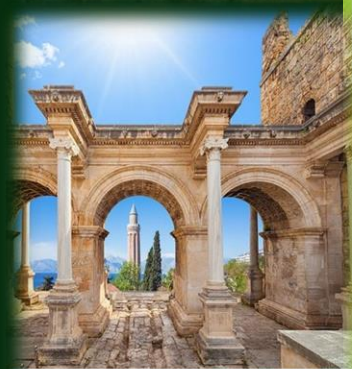
Bu antik kentin kalıntıları arasında en ilginç Antalya Müzesi kazılarıyla çıkarılan “Kaptan Eudomus’un lahdi” sayılıyor. En önemlisiyse iç duvarları yer yer freskolarla süslü Bizans Kilisesi.



Olimpos



Olimpos



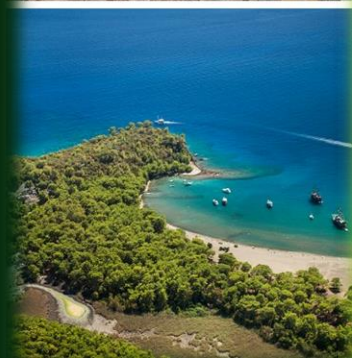
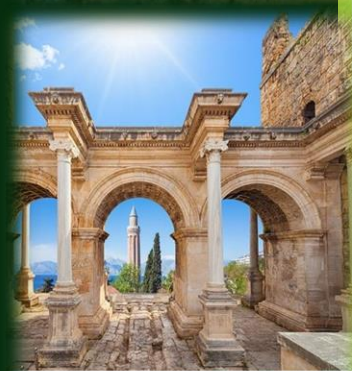
# KÜLTÜREL MİRASLARIMIZDAN BAZILARI



15-20 bin kişilik Aspendos Antik Tiyatrosu'nun Roma Medeniyeti zamanından kalan en sağlam Antik Tiyatro olduğunu, halen gösterim yapılmaktadır



Türkiye'nin en büyük kanyonu olan Köprülü Kanyon'da yılda 10 bine yakın yerli ve yabancı turistrifting yapmaktadır.





# ÇEVRE BİLİNCİMİZ







## ÇEVRE BİLİNCİMİZ

Ulusal ve yerel yönetim imkanları doğrultusunda Larissa Hotels çevre politikası, çevre bilinci ve hedefleri standartlaştırılmıştır. Bu da, doğal kaynakları korumak ve devamını sağlamak için, Kalite Yönetim Sistemleri Müdürü önderliğinde yapılan, tüm tesis çalışanları ile gerçekleştirilen çalışmalardır:



### SU VE ENERJİ TASARRUFU

- Larissa HOTELS su tesisatı şehir şebekesine bağlıdır.
- Su kaybını önlemek için, periyodik kontroller
- Otomatik sulama sistemleri
- Su tüketimini azaltan musluk sistemleri
- Havlu değişimi, sadece misafir isteği üzerine

- Çarşaf değişimi sadece misafir isteği üzerine veya acil ihtiyaç durumlarında
- Genel alan tuvaletlerinde su tasarrufu sağlayan sistemler
- Misafir alanlarında enerji stoperi
- Güneş enerjisi ile su ısıtma
- Enerji tasarruflu aydınlatma kullanımı



### ATIK YÖNETİMİ



- Toplu satınalmalar
- Konsantre ürünler satınalmak
- Tek kullanımlık paketli gıdalar almamak
- Geri dönüşümü mümkün olan paketlemeler
- Kullanılmış kızartma yağlarını lisanslı firmalarla bertaraf etmek
- Alüminyum folyo kullanımını azaltmak

- Tabak, bardak vs. bir defalık kullanım malzemelerini önlemek, yerine sert plastik (PE)
- Pil tehlikeli maddelerin uygun bertarafı (boya, yağlar, floresan, vs.)
- Kağıt, plastik, tekstil, metal, cam ve porselen çöplerin ayrıştırılması
- Çöp hacmi ölçüm raporları



Larissa Hotels Çevre Bilinci





## ÇEVRE BİLİNCİMİZ

Ulusal ve yerel yönetim imkanları doğrultusunda Larissa Hotels çevre politikası, çevre bilinci ve hedefleri standartlaştırılmıştır. Bu da, doğal kaynakları korumak ve devamını sağlamak için, Kalite Yönetim Sistemleri Müdürü önderliğinde yapılan, tüm tesis çalışanları ile gerçekleştirilen çalışmalardır:

### KİRLİLİĞİN AZALTIMI VE KONTROLÜ

- Düzenli su analizleri (içme suyu, havuzlar, deniz suyu ve gerekli durumlarda aksiyon faaliyetlerinde bulunma)
- Mümkün olan her yerde ekolojik kimyasal kullanımı.
- Karbon emisyonunu azaltmak için tesis içinde elektrik şarj istasyonu

- Mümkün olan her yerde su bazlı boya kullanımı
- Atık ayrışımının yerinde yapılması
- Eşya ve ekipmanların son noktaya kadar onarılarak kullanılması.
- İsraftan kaçınılması.
- Tesis içinde meyve ağaçları

### MİSAFİRLERİ BİLGİLENDİRME VE AKTİVİTELER

- Çevre aktivitelerimizi belirten çevre broşürü
- Tüm alanlarda atık sınıflandırma yazıları
- Kids Club programında çevre aktiviteleri

- Misafirlerimize yapılan çevre anketi
- Yerel ve genel çevre organizasyonları ile iş birliği
- Personel için periyodik eğitimler

# SÜRDÜRÜLEBİLİRLİK BİLİNCİMİZ



Çevreye yaptığımız etkileri araştırmak ve azaltmak



Kültürel miraslarımızı tanıtmak, korumak ve yaşatmak



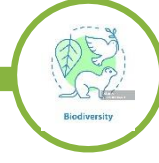
Eğitimlerle bilinçli bireyler yetiştiriyoruz.



Atık miktarını azaltmak ve atıkları ekonomiye kazandırmak



Biyolojik çeşitliliğin korunması için çaba göstermek



Yerel tedarikçileri destekleyerek ekonomik kalkınmayı sağlamak



## SÜRDÜRÜLEBİLİRLİK BİLİNCİMİZ



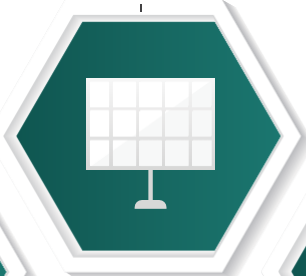


## ENERJİ TASARRUFU ...

Satın aldığımız tüm elektronik ürünlerin enerji tasarruflu olmasını tüm çalışanlarımızın enerji tasarrufu konusunda eğitim almasını hedeflemekteyiz. Tesisimizde enerji tasarrufu ile ilgili aşağıdaki çalışmalar yapılmakta ve sürekliliği sağlanmaktadır.

Tesislerimizde bir çoğunda ısı pompası, güneş enerjisi ile su ısıtma sistemleri bulunmaktadır.

Otellerimizin ortak kullanım alanlarında harekete duyarlı aydınlatma sistemleri bulunmaktadır. Çevre aydınlatmaları zaman ayarlı olup hava karardığından otomatik açılıp aydınlıkta otomatik kapanmaktadır.



Tesislerimizde tüm oda ve genel alanlar da enerji tasarrufu sağlamak için akkor, floran vb aydınlatma yerine led aydınlatma ile değiştirme süreci içindeyiz. Tesislerimizin en az %80 i led ampüller ile aydınlatmaları sağlanmaktadır. Önümüzdeki 3 yıl içinde %99 seviyesine çıkartılması planlanmaktadır

Enerji verimliliğini arttırmak için alınacak elektrik ve elektronik cihazların A++ olması konusunda duyarlı davranmaktayız.

Tesis içerisinde birçok alan güneşten faydalanarak enerji tüketimini azaltacak şekilde dizayn edilmiştir.



# ENERJİ TASARRUFU



Tüm elektrikli cihazların belirli aralıklara bakım ve temizlikleri yapılarak oluşabilecek enerji kayıpları minimize edilmektedir.



Soguk ünite, dondurucu, buz makineleri ve fırınların fitil ve contaları periyodik olarak kontrol edilerek yıpranmış olanlar değiştirilmektedir..



Sogutucu odalarda ve sogutucu sistemin genel alanlardan, teras, bahçe vb. alanlara aqlan kapılarda sogutucu hava perdesi kullanılmaktadır.



Geleneksel ocak yerine konveksiyonel ocaklar tercih edilmektedir.

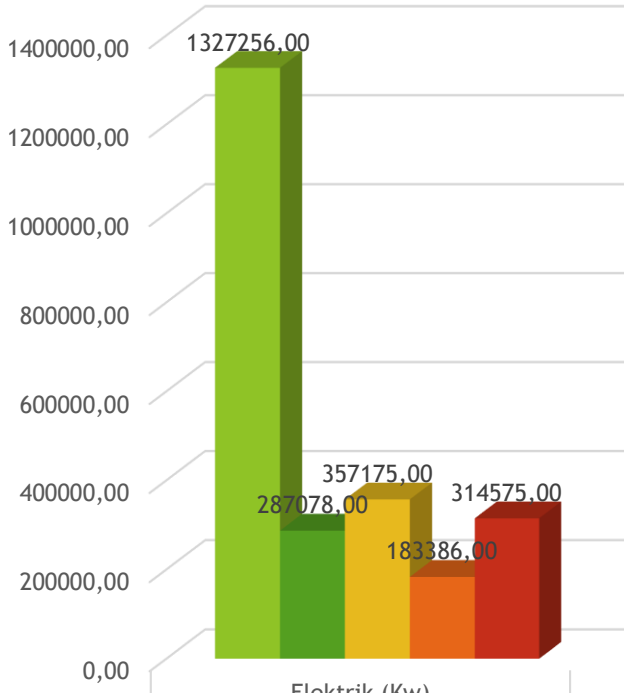


Mutfak ve çamaşırhanede kullanılan cihazların kullanım talimatı asılıdır.



Misafirlerimiz için odalarda ve genel alanlarda elektrik tasarrufuna yönelmek için odalarda ve genel alanlarda uyarıcı yazılar asılmaktadır.

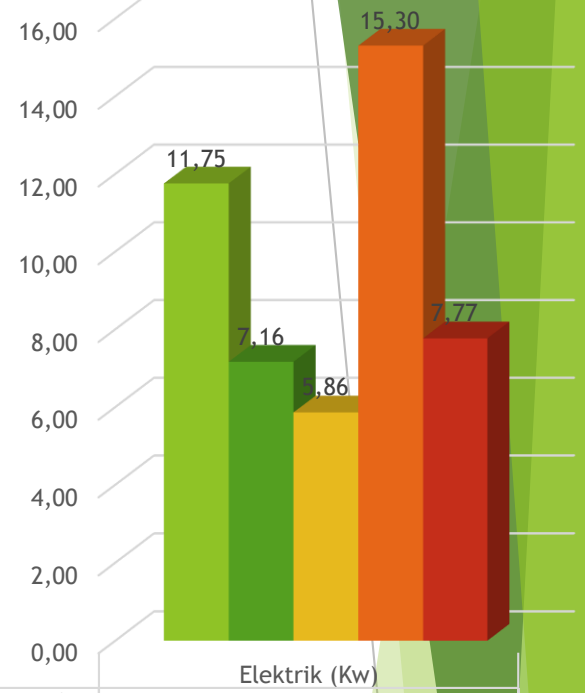
## 2023 ELEKTİRİK TÜKETİMİ (KW)



Location	Elektrik (Kw)
FUN SUN SAPHİRE	1327256,00
OTİUM AKMAN	287078,00
SULTAN BEACH	357175,00
LARISSA İN	183386,00
SİDE BEACH	314575,00

FUN SUN SAPHİRE OTİUM AKMAN SULTAN BEACH  
LARISSA İN SİDE BEACH

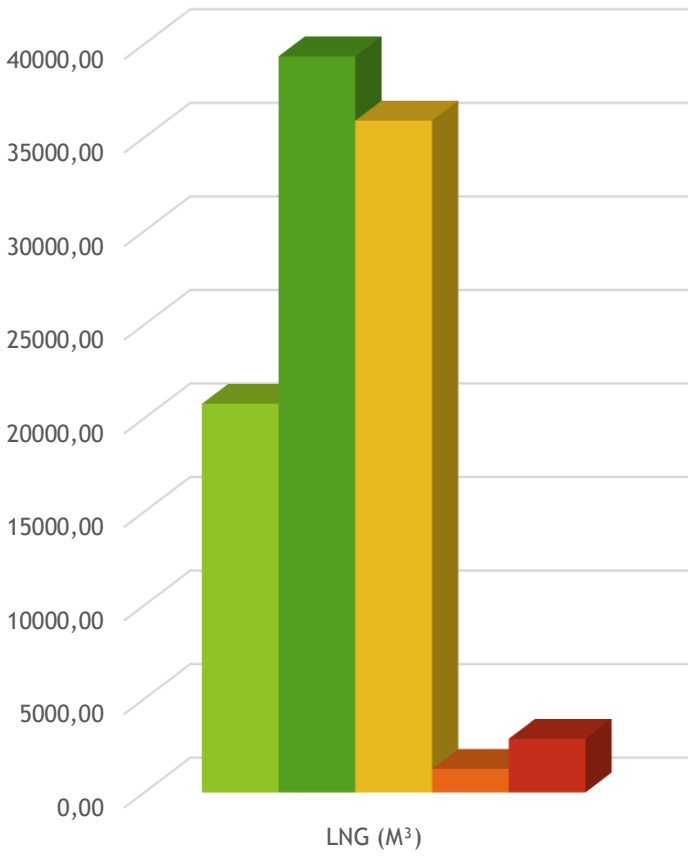
## 2023 KONAKLAMA BAŞINA ELEKTİRİK TÜKETİMİ (KW)



Location	Elektrik (Kw)
FUN SUN SAPHİRE	11,75
OTİUM AKMAN	7,16
SULTAN BEACH	5,86
LARISSA İN	15,30
SİDE BEACH	7,77

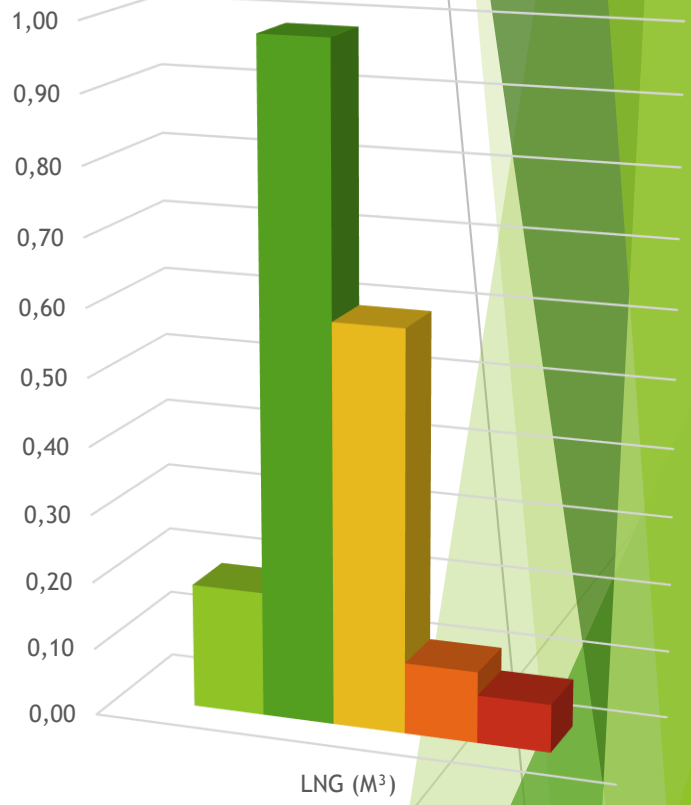
FUN SUN SAPHİRE OTİUM AKMAN SULTAN BEACH  
LARISSA İN SİDE BEACH

## 2023 LNGTÜKETİMİ (M 3)



FUN SUN SAPHİRE OTİUM AKMAN SULTAN BEACH  
LARISSA İN SİDE BEACH

## 2023 KONAKLAMA BAŞINA LNG TÜKETİMİ (M 3)



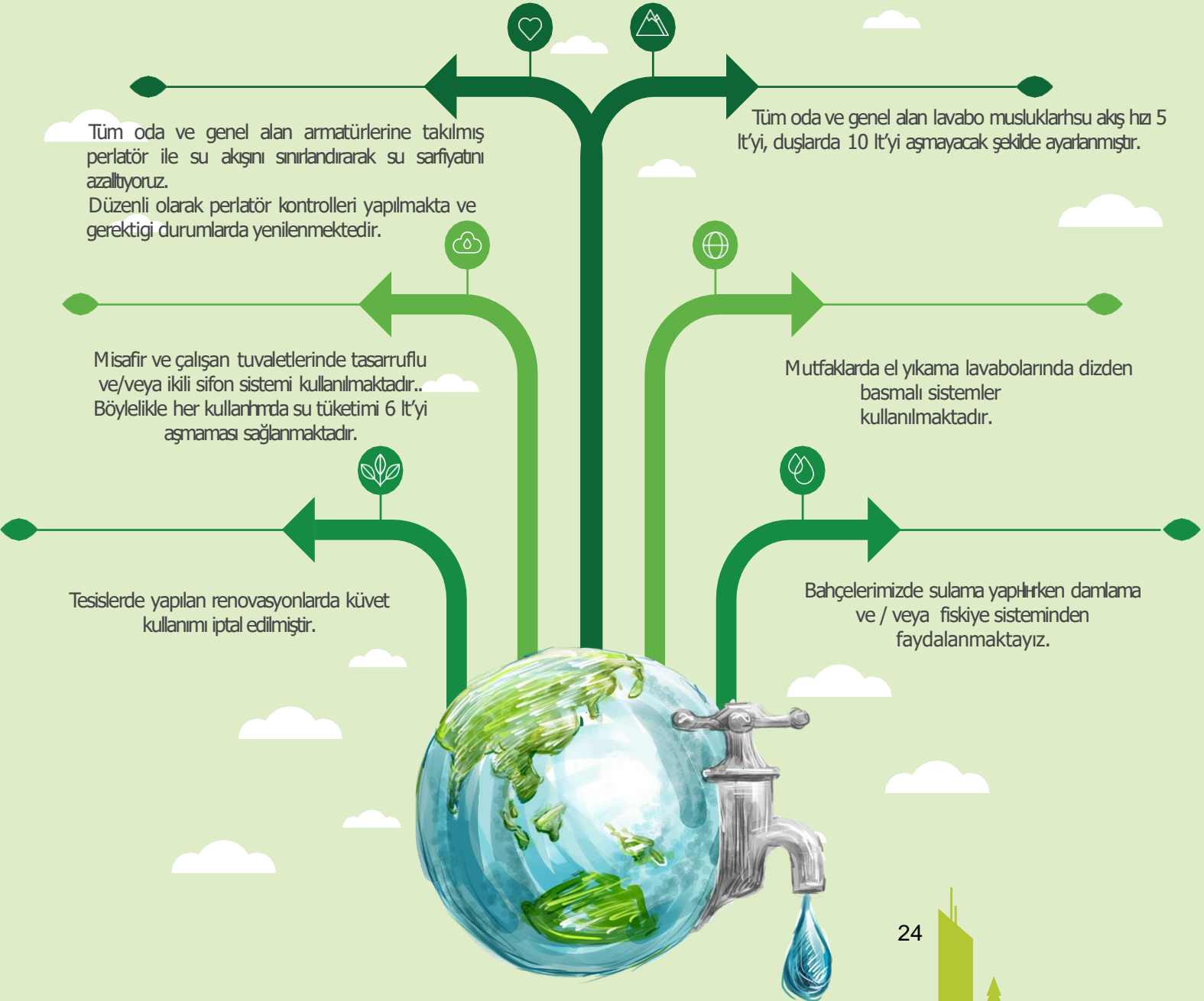
FUN SUN SAPHİRE OTİUM AKMAN SULTAN BEACH  
LARISSA İN SİDE BEACH

# SU TASARRUFU

Sağlık, hijyen ve misafir memnuniyeti konularından ödün vermeden genel su tüketimini azaltmak amacıyla su tasarrufu sağlayan donanımlar kullanıyor;

Misafir odalarına su tasarrufu da olmak üzere bilgilendirici etiketler koyuyor ve bu konudaki hassasiyet ve faaliyetlerimizi paylaşıyoruz.

Otellerimizde su tasarrufu ile ilgili aşağıdaki çalışmalar yapılmakta ve sürekliliği sağlanmaktadır:







Misafirlerimize su tüketiminin azaltılması için havluların 2.gün kullanımı bilgisi verilmiş ve destek istenmiştir.



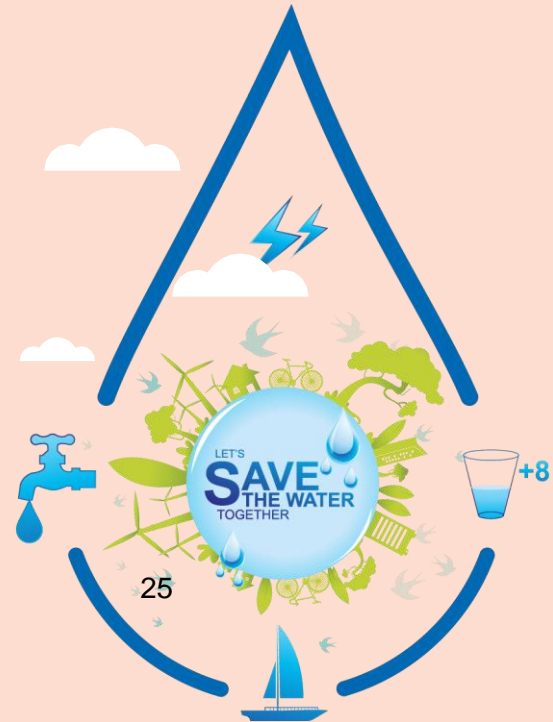
Çalışanlarımıza suyun doğru kullanımı ve herhangi bir sızıntı durumunda bildirilmesi konusunda eğitimler verilmektedir.



Atık sular desarj yönetmeliğine uygun olarak kanalizasyon sistemine bağlanmaktadır.

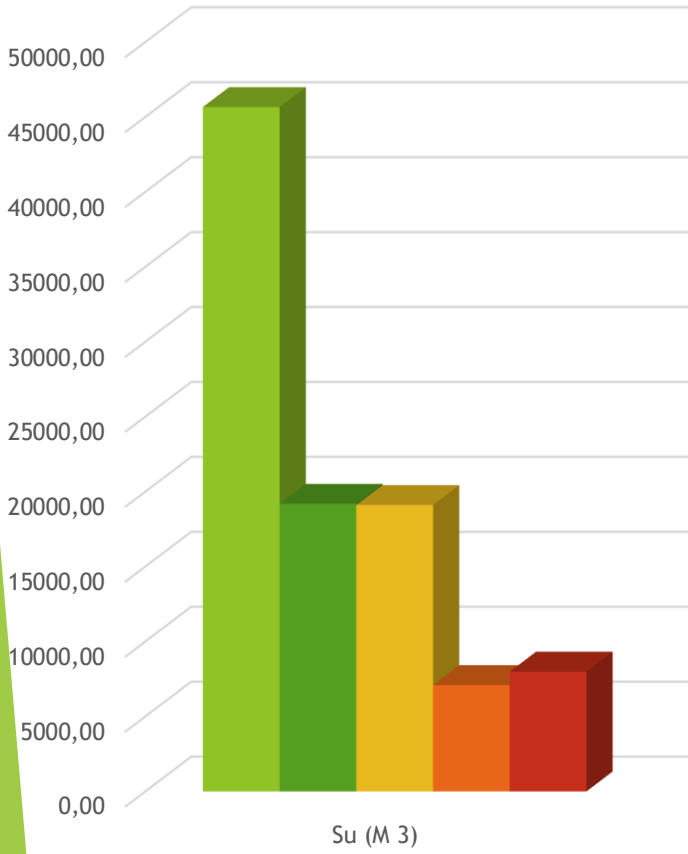


Mutfak ve F&B personeli meyve sebze yıkama yaparken yıkama evyeleri kullanmaktadır.



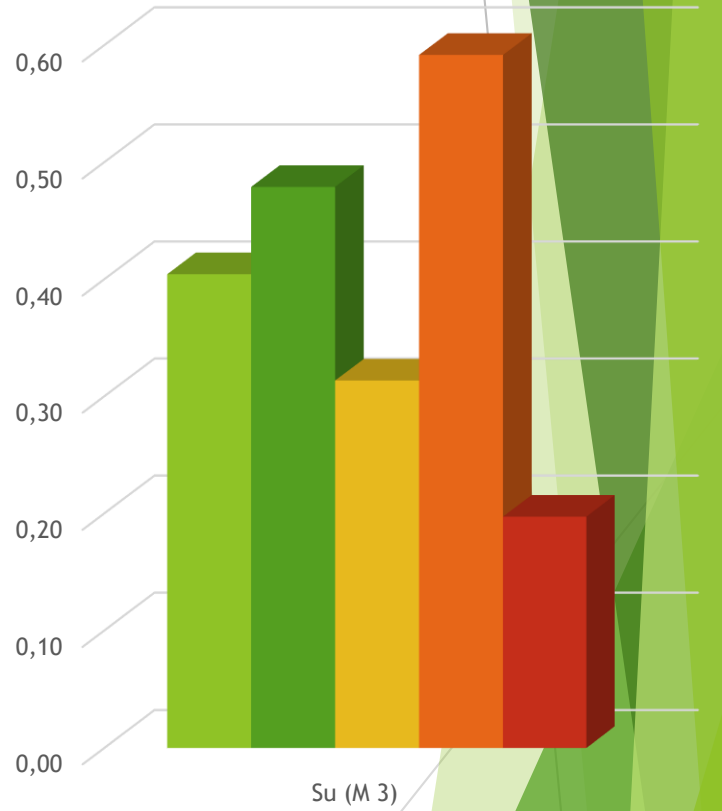


## 2023 SU TÜKETİMİ (M 3)



FUN SUN SAPHİRE OTİUM AKMAN SULTAN BEACH  
LARISSA İN SİDE BEACH

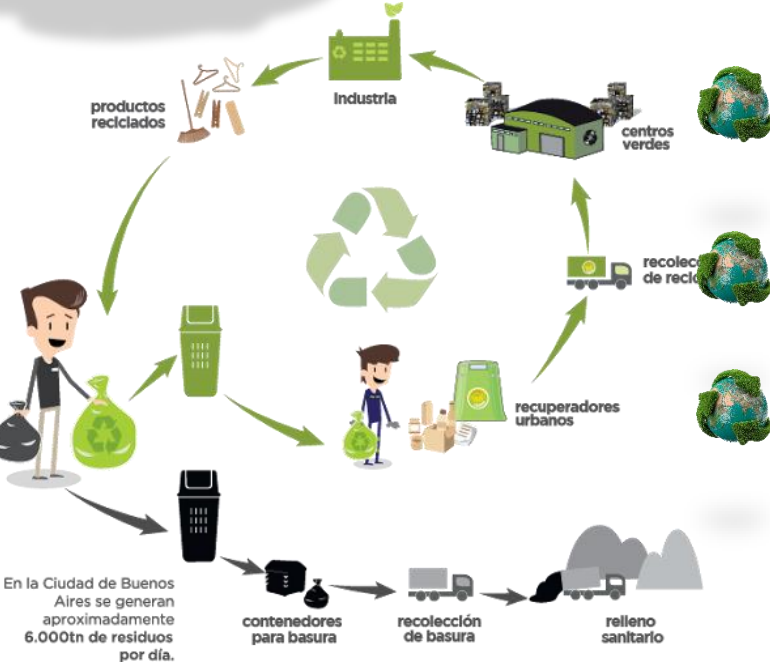
## 2023 KONAKLAMA BAŞINA SU TÜKETİMİ (M 3)



FUN SUN SAPHİRE OTİUM AKMAN SULTAN BEACH  
LARISSA İN SİDE BEACH



# ATIK YÖNETİMİ



Atık geri dönüştürülebilir olduğunun bilincindeyiz. Tüm çalışanların ve misafirlerin bilinçlenmesi için gerekli çalışmaları yapmaktayız.

Atık miktarına azaltmaya yönelik; tek kullanımlık (metal kutu, şişe, plastik) içecekler yerine içecek üniteleri kurulmuştur.

Atık miktarına azaltmaya yönelik; tek kullanımlık kahvaltılık ürünleri (reçel, tereyağı, bal vb.) büyük ambalajlı ürünler satın alarak yıkanabilir malzemelerle servis edilmektedir.

Kağıt tüketimini azaltmak için yazışmalar, evraklar, kayıtlar, duyurular mümkün olduğunca dijital ortamda saklanmakta ve iletilmektedir.

Atık ürünlerimizin kaynağında azaltılması için misafir ve çalışanlarımızı geri dönüşüm programına dahil etmeye çalışıyoruz.

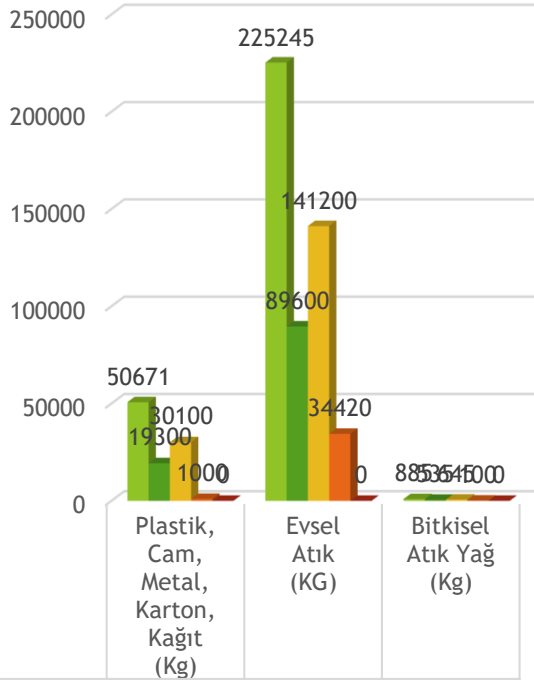


Tesiste çıkan atıklar yerinde ayrıştırılarak lisanslı atık toplama ve geri dönüşüm firmalarına teslim ediyoruz.

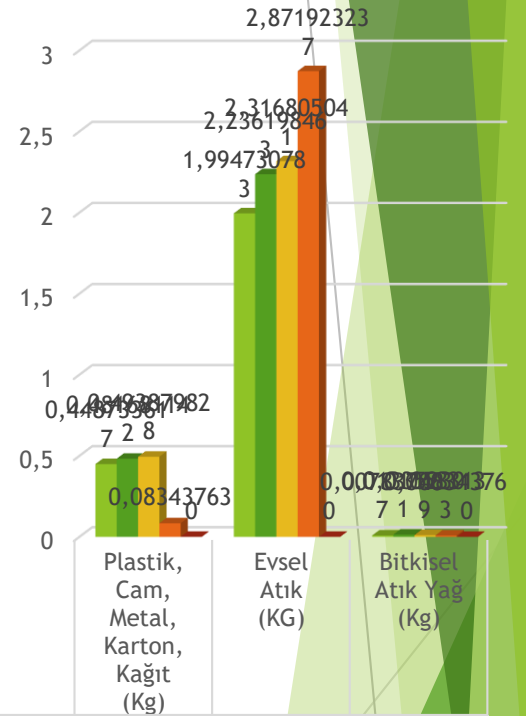
Tesiste bulunan ekipman ve eşyaları teknik ekibimiz bakım planı dahilinde bakım ve onarımlarını yaparak kullanım ömürlerini uzatırlar. Kullanım ömürlerini tamamlamış olanları ise farklı alanda kullanmaya çalışırlar. Örn: ahşap kapıdan sehpa yapımı.



## 2023 TOPLAM ÜRETİLEN ATIK MİKTARI (KG)



## 2023 KONAKLAMA BAŞINA ATIK ÜRETİMİ (KG)



■ FUN SUN SAPHİRE	■ OTİUM AKMAN	■ SULTAN BEACH
■ LARISSA İN	■ SİDE BEACH	

■ FUN SUN SAPHİRE	■ OTİUM AKMAN	■ SULTAN BEACH
■ LARISSA İN	■ SİDE BEACH	

# KİMYASAL KULLANIMI



Kimyasal maddeler hayatımızın bir çok alanında kullanılmaktadır. Özellikle hijyen açısından önemli yer teşkil etmektedir. Ancak gereğinden fazla kullanmak hem sağlık açısından hem de çevreye verdiği zarar açısından tehlikeli olabilir. Tesisimizde hijyen alanlarının dezenfeksiyonunda (mutfak, tuvalet, havuz suyu şartlandırma v.b) teknik ekibin bakım onarımında kullanmış olduğu kimyasallar (boya, tiner, klima gazı vb.) olarak örnek verilebilir.

Çevreye etkinin en aza indirilmesi için kimyasalların uygun dozaj kullanımı son derece önemlidir. Bunun için;

\*Bulaşık makinelerinde temizlik kimyasalları için otomatik dozaj sistemi kullanılmakta.

\*Havuz şartlandırma kimyasalları otomatik dozaj sistemi ile çalışmakta,

\*Alınan kimyasallar 10lt/ 20 lt gibi büyük ambalajlarla alınmakta ve kullanım için küçük ambalajlara aktarılmaktadır (sıvı sabun dipenseri, sprey şişeleri vb.)

\*Mutfakta sebze meyve dezenfeksiyonu için klor yerine ozon kullanımı.

\*Mümkün olduğunca konsantre kimyasallar kullanılmaya gayret edilmesi.

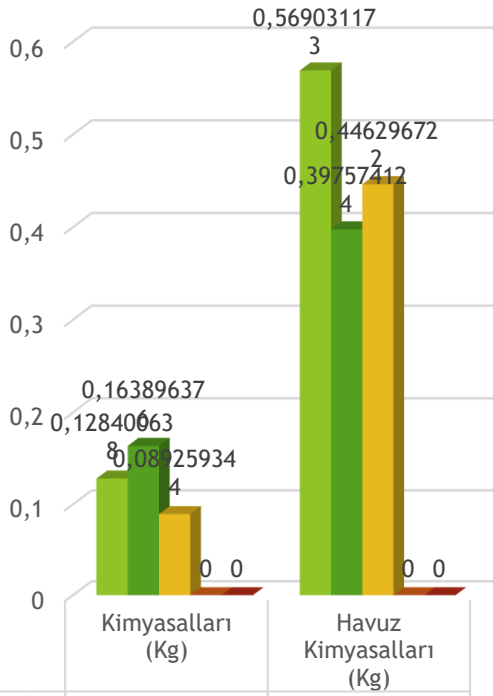
\*Kimyasal üreticilerin İso 14001 gibi çevre yönetim sistemi olan ve çevreye duyarlı firmalardan seçilmesi.

\*Personle kimyasal kullanım eğitimlerinin verilmektedir.

\*Haşere ilaçlamayı uzman ve yasal mevzuata uyumlu firmalarla çalışmaktayız.



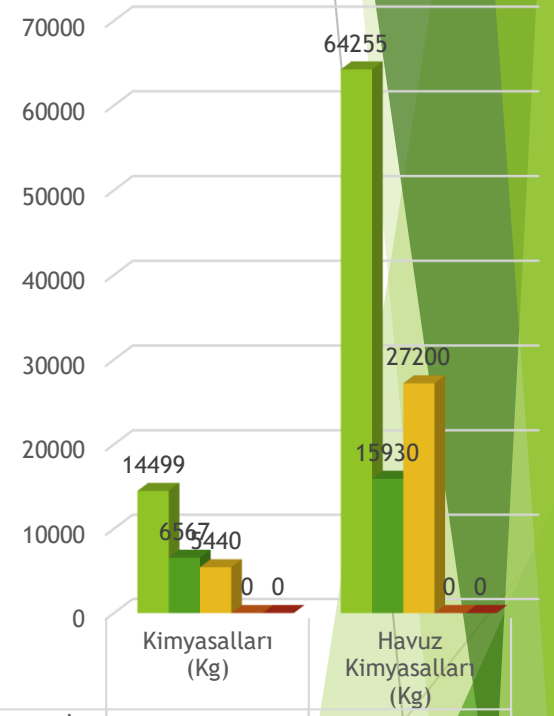
## 2023 KONAKLAMA BAŞINA KİMYASAL TÜKETİMLERİ



Konaklama	Kimyasalları (Kg)	Havuz Kimyasalları (Kg)
FUN SUN SAPHİRE	0,128400638	0,569031173
OTİUM AKMAN	0,163896376	0,397574124
SULTAN BEACH	0,089259344	0,446296722
LARISSA İN	0	0
SİDE BEACH	0	0

■ FUN SUN SAPHİRE ■ OTİUM AKMAN ■ SULTAN BEACH  
■ LARISSA İN ■ SİDE BEACH

## 2023 KİMYASAL TÜKETİMİ



Konaklama	Kimyasalları (Kg)	Havuz Kimyasalları (Kg)
FUN SUN SAPHİRE	14499	64255
OTİUM AKMAN	6567	15930
SULTAN BEACH	5440	27200
LARISSA İN	0	0
SİDE BEACH	0	0

■ FUN SUN SAPHİRE ■ OTİUM AKMAN ■ SULTAN BEACH  
■ LARISSA İN ■ SİDE BEACH

# DOĞAL HAYATI KORUMA

Çevrede bulunan vahşi veya evcil hayvanların korunması, sağlık, bakım ve beslenmeleri ile ilgili çalışmalar yapılmaktadır.

Tesislerimizde bulunan binlerce ağacın herhangi bir yangın durumunda zarar görmesini engellemek için çalışmalar yürütülmektedir. Bu kapsamda,

- Çalışanlarımıza yangın eğitimi verilmiştir.
- Yangın müdahale cihazlarına periyodik olarak bakım yapılmaktadır
- Acı durum ekipleri oluşturulmuştur
- Yangın tatbikatları düzenlenmiştir.



Deniz suyunun temizliği sürdürülebilir turizm kapsamında öncelik verdiğimiz konuların başında gelmektedir.



Bu kapsamda plajda yeterli sayıda çöp kutusu, atık konteynırı bulunduruyor, düzenli olarak boşaltılıyor ve temiz tutuyoruz. Sahillerimizin daha temiz olabilmesi için plaj görevlilerimize eğitimler veriyor, plajların temizliğini kontrol ediyoruz.



Dünya Çevre Cünü kutlamaları kapsamında her tesisimizin çocuk kulüplerinde çiçek dikimi, atık toplama, ambalaj atıklarından aktivite yapma gibi çocuklarımızın küçük yaşlardan itibaren çevre bilinçlerinin gelişmesine katkıda bulunulmaya çalışılmaktadır.



Tesislerimizde endemik bitki türlerini tercih ediyoruz.



Tesis içerisinde sahip olduğumuz güneş paneli ile doğal kaynaklardan yararlanıyor ve doğaya karbon salınımını azaltmaya yönelik bir çaba sarfediyoruz.

Yıllık eğitim programları doğrultusunda çalışanlarımıza çevre eğitimleri verilmektedir.

Eğitimler; doğal kaynakların tüketiminin azaltılması, akkaların azaltılması ve doğru şekilde ayrıştırılması, tehlikeli akkalarla ilgili yapılması gerekenler, Verimlilik ve Doğal Zenginlikleri korumaya yönelik konuları içermektedir.

Misafirlerimizin de desteğiyle küçük hayvan dostlarımızın bakımını ve veteriner kontrollerini yapıyoruz. Kedilerimizin karneleri ile aklarını ve kısırlarınlarını takip ediyoruz. Yeni doğan yavru kediler için sahiplendirme ilanları çıkıyor ve onların yuva bulmalarını sağlıyoruz.



# L'HOTEL

## LARISSA HOTELS



*Larissa Hotel's Yeşil Yol  
takımı olarak Yeşil bir gelecek  
için adımlarımızı atıyoruz.*



*Siz değerli paydaşlarımızın  
desteğini ve anlayışını  
bekliyoruz*

*LARISSA HOTEL' S YÖNETİM  
KURULU*